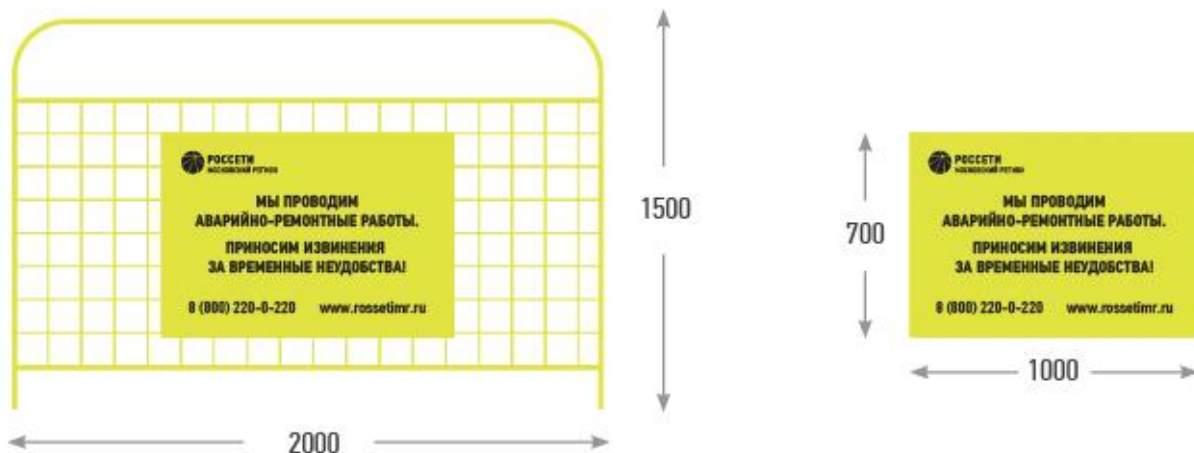


МАКЕТЫ ОГРАЖДЕНИЯ МЕСТ ПРОВЕДЕНИЯ ЗЕМЛЯНЫХ РАБОТ В МОСКОВСКОЙ ОБЛАСТИ



СИГНАЛЬНЫЕ ОГРАЖДЕНИЯ

1. Ограждения для использования в Московской области представляют собой типовое строительное заграждение из металлической сетки и опорного блока, размер ограждения 150х200 см.
2. В центре ограждения помещается металлическая окрашенная табличка размером 100 на 70 см с нанесенной методом трафарета информацией, согласно макета.



Директор по внешним коммуникациям



Л.В. Душина

МАКЕТ ИНФОРМАЦИОННОГО ЩИТА ДЛЯ СТРОИТЕЛЬНОЙ ПЛОЩАДКИ В МОСКОВСКОЙ ОБЛАСТИ (ПАСПОРТ ОБЪЕКТА)

ПАСПОРТ ОБЪЕКТА

1. Информационный щит (паспорт объекта) разработан в соответствии с Методическими рекомендациями по проектированию и установке ограждений на территории Московской области, утвержденными распоряжением Главного управления архитектуры и градостроительства Московской области от 02.03.2016 №31 РВ-27.
2. Рекомендуемый размер паспорта объекта 4000x2000 мм.
3. Установка путем бетонирования основания (металлического каркаса).



Директор по внешним коммуникациям



Л.В. Душеина